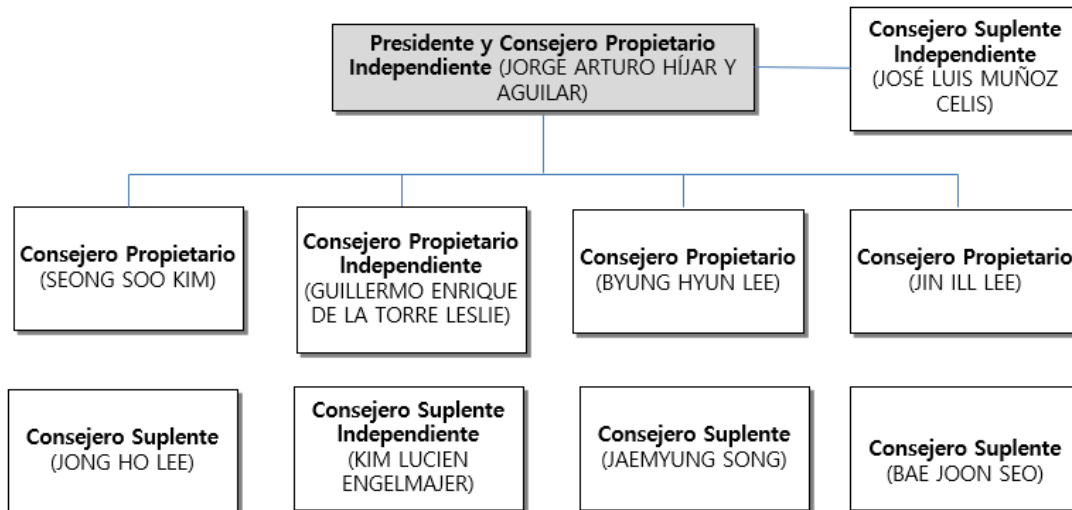


**Banco KEB Hana México, S.A., Institución de Banca Múltiple Filial**

**Consejo de Administración 2022**

El Consejo de Administración de Banco KEB Hana México, S.A., Institución de Banca Múltiple Filial está integrado por:

<b>NOMBRE</b>	<b>CARGO</b>
Jorge Arturo Híjar y Aguilar	Presidente
José Luis Muñoz Celis	Consejero Suplente Independiente
Seong Soo Kim	Consejero Propietario
Jong Ho Lee	Consejero Suplente
Guillermo Enrique de la Torre Leslie	Consejero Propietario Independiente
Kim Lucien Engelmajer	Consejero Suplente Independiente
Byung Hyun Lee	Consejero Propietario
Jaemyung Song	Consejero Propietario Suplente
Jin Ill Lee	Consejero Propietario
Bae Joon Seo	Consejero Propietario Suplente



**Jorge Arturo Híjar y Aguilar**

Consejero Propietario Independiente de Banco KEB Hana México, S.A., Institución de Banca Múltiple Filial.

Es licenciado en Administración de Empresas de la Universidad Iberoamericana (1968-1973).

Ha sido Subgerente de Crédito y Cobranzas de Interamericana de Arrendamientos, S.A. (Después Arrendadora Serfin, S.A.), de 1973 a 1975; Director Administrativo de Fábrica de

Galletas La Moderna, S.A. (Hoy Grupo Tablex, S.A.), de 1975 a 1976; Tesorero, Director de Finanzas y Director General de Arrendadora Financiera Monterrey, S.A., de 1976 a 1991; Socio Promotor de Proyecto de Constitución de Magna Arrendadora, S.A., de 1991 a 1992; Director General de Arrendadora Financiera Reforma, S.A., de 1992 a 1993; Director de diversas áreas de IXE Grupo Financiero S.A. de C.V., de 1993 a 2000 y Director Regional de México, Director General Metro Sur y Director General Hipotecaria Bajío de Banco del Bajío, S.A., de 2000 a 2016.

### **José Luis Muñoz Celis**

Consejero Suplente Independiente de Banco KEB Hana México, S.A., Institución de Banca Múltiple Filial.

Es Contador Público de la Escuela Bancaria y Comercial (EBC).

Empezó su experiencia laboral en Banco de México y fue Contador en el Despacho González Garrido, S.C., de 1976 a 1977; Auditor de Deloitte, Haskins and Sells, S.C., de 1977 a 1978; Analista de Crédito de BANPAIS, S.A., de 1978 a 1979; Coordinador Comercial de Banoro, S.A., de 1979 a 1985; Ejecutivo de Cuenta de Valores Bursátiles de México, S.A. de C.V., de 1986 a 1987; Subdirector de Asesoría Financiera y Corporativa de MEXIVAL, S.A. de C.V., Casa de Bolsa, de 1993 a 1994; Subdirector de Banca de Empresas de 1995 a 1997, Director de Banca de Empresarios (PYME) en 1998 y Director de Banca de Empresas de 1999 a 2000 de IXE Banco, S.A. Se desempeñó como promotor externo de arrendamientos puros y financieros para varias arrendadoras de 2000 a 2001 y de 2001 a 2016 fungió como Subdirector de Banca Empresarial en la Regional México de Banco del Bajío, S.A., cuyas principales funciones eran atraer y administrar a clientes del sector empresarial, principalmente en la estructura, planeación y otorgamiento de todo tipo de créditos.

### **Seong Soo Kim**

Director General y Consejero Propietario de Banco KEB Hana México, S.A., Institución de Banca Múltiple Filial.

Estudió la licenciatura en Administración de Negocios en "Korea University" de Corea del Sur.

Actualmente es Director General de Banco KEB Hana México S.A., Institución de Banca Múltiple Filial y Representante Legal de la Oficina de Representación en la Ciudad de México de KEB Hana Bank. Cuenta con una experiencia de más de 9 años en PwC Corea, donde realizó auditorías financieras, due diligence financiero, análisis de costos de proyectos, etc. A partir del año 2010 se incorporó a KEB Hana Bank desempeñando diversas funciones de alta responsabilidad y cargo, especializándose principalmente en créditos sindicados, M&A's, negocio global, entre otros. Ocupó los cargos de Team Head del Equipo de Estrategia Global de Hana Financial Group; Senior Manager en el Departamento de Negocio Global; Senior Manager en el Departamento de Investment Banking; Senior Manager en el Departamento de Negocios de Largas Corporaciones, entre otros.

**Jong Ho Lee**

Consejero Suplente de Banco KEB Hana México, S.A., Institución de Banca Múltiple Filial.

Estudió la licenciatura en Administración de Negocios en "Korea University" de Corea del Sur, y cuenta con un MBA en Estados Unidos.

Actualmente es Director del Área de Promoción de Banco KEB Hana México, S.A., Institución de Banca Múltiple Filial. Cuenta con más de 20 años de experiencia en el sector financiero, desempeñando diversas funciones como Jefe Adjunto del Departamento de Operaciones con Valores de Hana Financial Group, como Jefe Adjunto del Segundo Departamento de Ventas de KEB Hana Bank, como Jefe Adjunto del Departamento de Recursos Humanos de KEB Hana Bank, como Subdirector del Centro Financiero de Gangnam de KEB Hana Bank, como Director de Tesorería de Banco KEB Hana México, entre otros.

**Guillermo Enrique de la Torre Leslie**

Consejero Suplente Independiente de Banco KEB Hana México, S.A., Institución de Banca Múltiple Filial.

Es licenciado en Administración de Empresas de la Universidad Iberoamericana (1975-1980).

Desempeñó varias posiciones en The Chase Manhattan Bank, N.M. (actualmente JP Morgan Chase), de 1979 a 1992. Fungió como Subdirector de Política de Crédito de Banco Nacional de México, S.N.C., de 1992 a 2002; Director de Banca Empresarial (División Metropolitana Sur), de 2001 a 2005; Director General de Productos de Crédito de Banca Empresarial e Institucional-CCB de 2005 a 2013 y Director General de Arrendadora Banamex S.A. de C.V., Sofom, ER (Arrendadora) de Banco Nacional de México, de 2013 a 2015.

**Kim Lucien Engelmajer**

Consejero Suplente de Banco KEB Hana México, S.A., Institución de Banca Múltiple Filial.

Cuenta con estudios en economía de la Universidad de Waseda, Kokusai-Bu, Tokio, Japón (1992-1993); Maestría en Finanzas Internacionales de la Escuela Superior de Comercio Lyon, Francia (1993-1996) y Maestría en Administración de Empresas (MBA) de la Universidad de Texas, EUA (1996-1998).

Se ha desempeñado como Gerente Asistente de Cartera de Delta Investment Partner AG, de 1994 a 1995; Profesor de Finanzas del ITESM-CCM, de 1999 a 2004; Subdirector de Riesgos de BBVA-Bancomer, de 2005 a 2006; Gerente de la sección de Sistemas y Operaciones de la División de Gestión del Riesgo de Mercado de ING-Life Japan, de 2006 a 2007; Vicepresidente para Inversiones de Asia International Finance, de 2007 a 2008; así como otros diversos cargos.

**Byung Hyun Lee**

Consejero Propietario de Banco KEB Hana México, S.A., Institución de Banca Múltiple Filial.

Es licenciado en Economía de Korea University.

Cuenta con más de 20 años de experiencia en el sector financiero y ha desempeñado altos cargos en KEB Hana Bank, en donde del año 2013 al 2016 ocupó el cargo de Relationship Manager en Hana Bank Trade Center; del 2016 al 2017 ocupó el cargo de Relationship Manager en el Departamento de Negocios de la matriz de KEB Hana Bank; del 2017 al 2019 ocupó el cargo de Director General de la sucursal Dangsang-dong de KEB Hana Bank; y actualmente se desempeña como el Director General de la sucursal de Nueva York de KEB Hana Bank.

### **Jaemyung Song**

Consejero Propietario Suplente de Banco KEB Hana México, S.A., Institución de Banca Múltiple Filial.

Es Licenciado en Derecho de "Sogang University", en Corea del Sur, y cuenta con un MBA de "The University of Michigan" en Ann Arbor, Estados Unidos.

Cuenta con más de 20 años de experiencia en el sector financiero, en donde ha desempeñado cargos de nivel decisorio, ocupando el cargo de Senior Manager en el Departamento de Recursos Humanos, Senior Manager en Corporate Branch Marketing, Senior Manager en el Departamento de Global Marketing de la División de Negocio Global de KEB Hana Bank, Senior Manager en KEB Hana Bank USA, Senior Manager en la Sucursal de Nueva York de KEB Hana Bank, entre otros.

### **Jin Ill Lee**

Consejero Propietario de Banco KEB Hana México, S.A., Institución de Banca Múltiple Filial.

Cuenta con una Licenciatura en Administración de "Korea University", Corea del Sur.

Cuenta con más de 20 años de experiencia en el sector financiero, en donde ha desempeñado cargos de alto nivel decisorio en KEB Hana Bank. Ha fungido como Líder de Equipo del Departamento de Administración Integral de Riesgos de KEB Hana Bank, como RM del Departamento de Finanzas IB Global de KEB Hana Bank, como Director General de la Sucursal de Panamá de KEB Hana Bank, entre otros.

### **Bae Joon Seo**

Consejero Suplente de Banco KEB Hana México, S.A., Institución de Banca Múltiple Filial.

Es licenciado en Derecho de la Universidad Yonsei.

Cuenta con más de 15 años de experiencia en el sector financiero, en los cuales ha desempeñado cargos de nivel decisorio en KEB Hana Bank, ocupando el cargo de Director de Cumplimiento del Grupo Financiero Hana del año 2015 al 2016; ocupó el cargo de Manager del Departamento de Marketing de la matriz de KEB Hana Bank del 2016 al 2019; y del 2019 a la fecha se ha desempeñado como Director en la sucursal de Panamá de KEB Hana Bank.