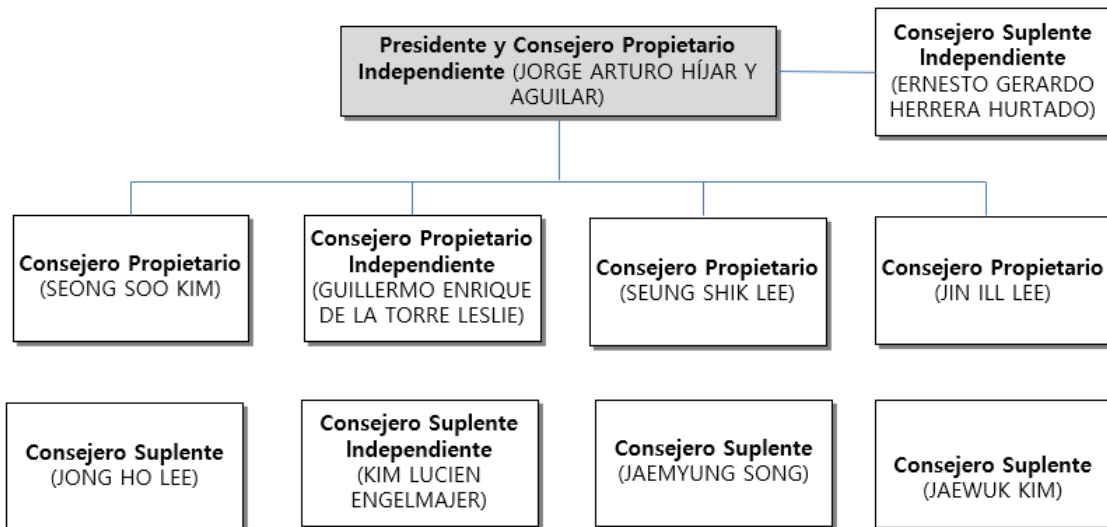


Banco KEB Hana México, S.A., Institución de Banca Múltiple Filial
Consejo de Administración (Octubre 2023)

El Consejo de Administración de Banco KEB Hana México S.A., Institución de Banca Múltiple Filial está integrado por:

NOMBRE	CARGO
Jorge Arturo Híjar y Aguilar	Presidente
Ernesto Gerardo Herrera Hurtado	Consejero Suplente Independiente
Seong Soo Kim	Consejero Propietario
Jong Ho Lee	Consejero Suplente
Guillermo Enrique de la Torre Leslie	Consejero Propietario Independiente
Kim Lucien Engelmajer	Consejero Suplente Independiente
Seung Shik Lee	Consejero Propietario
Jaemyung Song	Consejero Propietario Suplente
Jin Ill Lee	Consejero Propietario
Jaewuk Kim	Consejero Propietario Suplente



Jorge Arturo Híjar y Aguilar

Consejero Propietario Independiente de Banco KEB Hana México, S.A., Institución de Banca Múltiple Filial.

Es licenciado en Administración de Empresas de la "Universidad Iberoamericana" (1968-1973).

Ha sido Subgerente de Crédito y Cobranzas de Interamericana de Arrendamientos, S.A. (Después Arrendadora Serfin, S.A.), de 1973 a 1975; Director Administrativo de Fábrica de Galletas La Moderna, S.A. (Hoy Grupo Tablex, S.A.), de 1975 a 1976; Tesorero, Director de Finanzas y Director General de Arrendadora Financiera Monterrey, S.A., de 1976 a 1991; Socio Promotor de Proyecto de Constitución de Magna Arrendadora, S.A., de 1991 a 1992; Director General de Arrendadora Financiera Reforma, S.A., de 1992 a 1993; Director de diversas áreas de IXE Grupo Financiero S.A. de C.V., de 1993 a 2000 y Director Regional de México, Director General Metro Sur y Director General Hipotecaria Bajío de Banco del Bajío, S.A., de 2000 a 2016.

Ernesto Gerardo Herrera Hurtado

Consejero Suplente Independiente de Banco KEB Hana México, S.A., Institución de Banca Múltiple Filial.

Es Contador Público por la Escuela Superior de Comercio y Administración (ESCA) del Instituto Politécnico Nacional (1981-1985) y es Contador Público Certificado por el Instituto Mexicano de Contadores Públicos, S. C.

Se ha desarrollado en las áreas de auditoría financiera, fiscal, IMSS, INFONAVIT, contribuciones locales, etc., en diversos despachos desde el año 2000 y ha sido auditor en empresas del sector financiero, industrial, comercial y de servicios. Ha dado diversas asesorías en el ámbito fiscal, contable, financiero y laboral. También ha sido Consejero y Comisario en diversas empresas. Actualmente es responsable de las áreas de Auditoría, Control de Calidad y Sistemas Informáticos de un Despacho Contable.

Seong Soo Kim.

Director General y Consejero Propietario de Banco KEB Hana México, S.A., Institución de Banca Múltiple Filial.

Estudió la licenciatura en Administración de Negocios en "Korea University" de Corea del Sur.

Actualmente es Director General de Banco KEB Hana México S.A., Institución de Banca Múltiple Filial y Representante Legal de la Oficina de Representación en la Ciudad de México de KEB Hana Bank. Cuenta con una experiencia de más de 9 años en PwC Corea, donde realizó auditorías financieras, due diligence financiero, análisis de costos de proyectos, etc. A partir del año 2010 se incorporó a KEB Hana Bank desempeñando diversas funciones de alta responsabilidad y cargo, especializándose principalmente en créditos

sindicados, M&A's, negocio global, entre otros. Ocupó los cargos de Team Head del Equipo de Estrategia Global de Hana Financial Group; Senior Manager en el Departamento de Negocio Global; Senior Manager en el Departamento de Investment Banking; Senior Manager en el Departamento de Negocios de Largas Corporaciones, entre otros.

Jong Ho Lee.

Consejero Suplente de Banco KEB Hana México, S.A., Institución de Banca Múltiple Filial.

Estudió la licenciatura en Administración de Negocios en "Korea University" de Corea del Sur, y cuenta con un MBA en Estados Unidos.

Actualmente es Director del Área de Promoción de Banco KEB Hana México, S.A., Institución de Banca Múltiple Filial. Cuenta con más de 20 años de experiencia en el sector financiero, desempeñando diversas funciones como Jefe Adjunto del Departamento de Operaciones con Valores de Hana Financial Group, como Jefe Adjunto del Segundo Departamento de Ventas de KEB Hana Bank, como Jefe Adjunto del Departamento de Recursos Humanos de KEB Hana Bank, como Subdirector del Centro Financiero de Gangnam de KEB Hana Bank, como Director de Tesorería de Banco KEB Hana México, entre otros.

Guillermo Enrique de la Torre Leslie

Consejero Suplente Independiente de Banco KEB Hana México, S.A., Institución de Banca Múltiple Filial.

Es licenciado en Administración de Empresas de la "Universidad Iberoamericana" (1975-1980).

Desempeñó varias posiciones en The Chase Manhattan Bank, N.M. (actualmente JP Morgan Chase), de 1979 a 1992. Fungió como Subdirector de Política de Crédito de Banco Nacional de México, S.N.C., de 1992 a 2002; Director de Banca Empresarial (División Metropolitana Sur), de 2001 a 2005; Director General de Productos de Crédito de Banca Empresarial e Institucional-CCB de 2005 a 2013 y Director General de Arrendadora Banamex S.A. de C.V., Sofom, ER (Arrendadora) de Banco Nacional de México, de 2013 a 2015.

Kim Lucien Engelmajer

Consejero Suplente de Banco KEB Hana México, S.A., Institución de Banca Múltiple Filial.

Cuenta con estudios en economía de "Waseda University", Kokusai-Bu, Tokio, Japón (1992-1993); Maestría en Finanzas Internacionales de la Escuela Superior de Comercio Lyon, Francia (1993-1996) y un MBA de "The University of Texas", Estados Unidos (1996-1998).

Se ha desempeñado como Gerente Asistente de Cartera de Delta Investment Partner AG, de 1994 a 1995; Profesor de Finanzas del ITESM-CCM, de 1999 a 2004; Subdirector de Riesgos de BBVA-Bancomer, de 2005 a 2006; Gerente de la sección de Sistemas y Operaciones de la División de Gestión del Riesgo de Mercado de ING-Life Japan, de 2006 a 2007; Vicepresidente para Inversiones de Asia International Finance, de 2007 a 2008; así como otros diversos cargos.

Seung Shik Lee

Consejero Propietario de Banco KEB Hana México, S.A., Institución de Banca Múltiple Filial.

Es licenciado en Economía de "Yonsei University", en Corea del Sur. Cuenta con una Certificación como Asesor de Inversión de Derivados por la Asociación Coreana de Inversiones Financieras, así como con diversos estudios en Finanzas Internacionales, Administración de Riesgos, entre otros.

Cuenta con más de 20 años de experiencia en el sector financiero y ha desempeñado diversos cargos en KEB Hana Bank y el Grupo Financiero Hana, en donde se ha desempeñado como Director General Adjunto de la Sucursal de Nueva York de Hana Bank; Director General del Departamento de FX y Derivados del Grupo Financiero Hana; RM en la Sucursal Namdaemun de Hana Bank; Presidente y CEO de KEB Hana LA Financial Corp., entre otros.

Jaemyung Song

Consejero Propietario Suplente de Banco KEB Hana México, S.A., Institución de Banca Múltiple Filial.

Es Licenciado en Derecho de "Sogang University", en Corea del Sur, y cuenta con un MBA de "The University of Michigan" en Ann Arbor, Estados Unidos.

Cuenta con más de 20 años de experiencia en el sector financiero, en donde ha desempeñado cargos de nivel decisorio, ocupando el cargo de Senior Manager en el Departamento de Recursos Humanos, Senior Manager en Corporate Branch Marketing, Senior Manager en el Departamento de Global Marketing de la División de Negocio Global de KEB Hana Bank, Senior Manager en KEB Hana Bank USA, Senior Manager en la Sucursal de Nueva York de KEB Hana Bank, entre otros.

Jin Ill Lee

Consejero Propietario de Banco KEB Hana México, S.A., Institución de Banca Múltiple Filial.

Cuenta con una Licenciatura en Administración de "Korea University", Corea del Sur.

Cuenta con más de 20 años de experiencia en el sector financiero, en donde ha desempeñado cargos de alto nivel decisorio en KEB Hana Bank. Ha fungido como Líder de Equipo del Departamento de Administración Integral de Riesgos de KEB Hana Bank, como RM del Departamento de Finanzas IB Global de KEB Hana Bank, como Director General de la Sucursal de Panamá de KEB Hana Bank, entre otros.

Jaewuk Kim

Consejero Suplente de Banco KEB Hana México, S.A., Institución de Banca Múltiple Filial.

Es licenciado en Economía y Literatura Inglesa de "Keimyung University", Corea del Sur.

Cuenta con más de 15 años de experiencia en el sector financiero, en los cuales ha desempeñado diversos cargos de nivel decisorio en KEB Hana Bank, ocupando el cargo de Senior Clerk en la Sucursal Estación Wolbae de KEB Hana Bank, Senior Clerk de la Sucursal Nowondong de KEB Hana Bank, Manager de la Sucursal Gumi de KEB Hana Bank, Manager de la Sucursal de Panamá de KEB Hana Bank, entre otros.